
GB/T 1.1—2020 《 1 : 》

。

东 业 。
： 东 业 。
主 ； 、 、 。

严 《中 》、《中 》 《 》
》，为 、 、 ，

。

、 与 、 与 、 与

。

中 业 、 、 、 、

。

、 、 、 、 、 专业、 、 。

主 、 、 、

。

。

业 、 业 ()、 。

中 、 主 ，主 、 、

。

： 三 、 、 、 业 、 中 业 、 专 。

） 个 、 、 、 、 、 、 (、 、)

业 习 。

。

、，为。
，，；
，。
一个。
、业习、业、业（）业业两
个。
、、一个

、。
，；个。
一、，严、。
。不、。
个、，一。
、严、。
、、上。
与，业。

（），一，一专业，一。
，为一。
一一，一不，不，
。上。

严，不、，严。
，严。
、，为。

业、、业、主
业业业、业上。
、（）专业、
、（）（）
、
、业、

不、严下严，专一
中、
)，
、业、（
、
A。

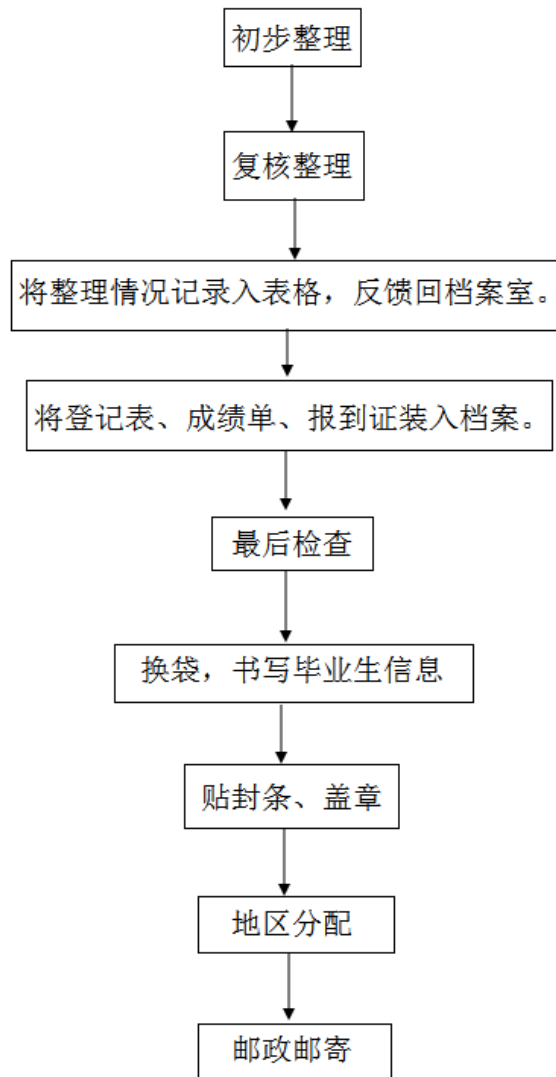
业2。业业。
业与业。

、、，。

不、。、；

一不。
，严，
(不一)。
不，丢，
个。

业个丢，业(、业、)
)，业，业、
业。



E#L5N▷ &\$ " &) &\$&'